



# PRIHVATLJIVOST TROŠKOVA I TROŠKOVNE KATEGORIJE



Zadar, 11.02.2022.

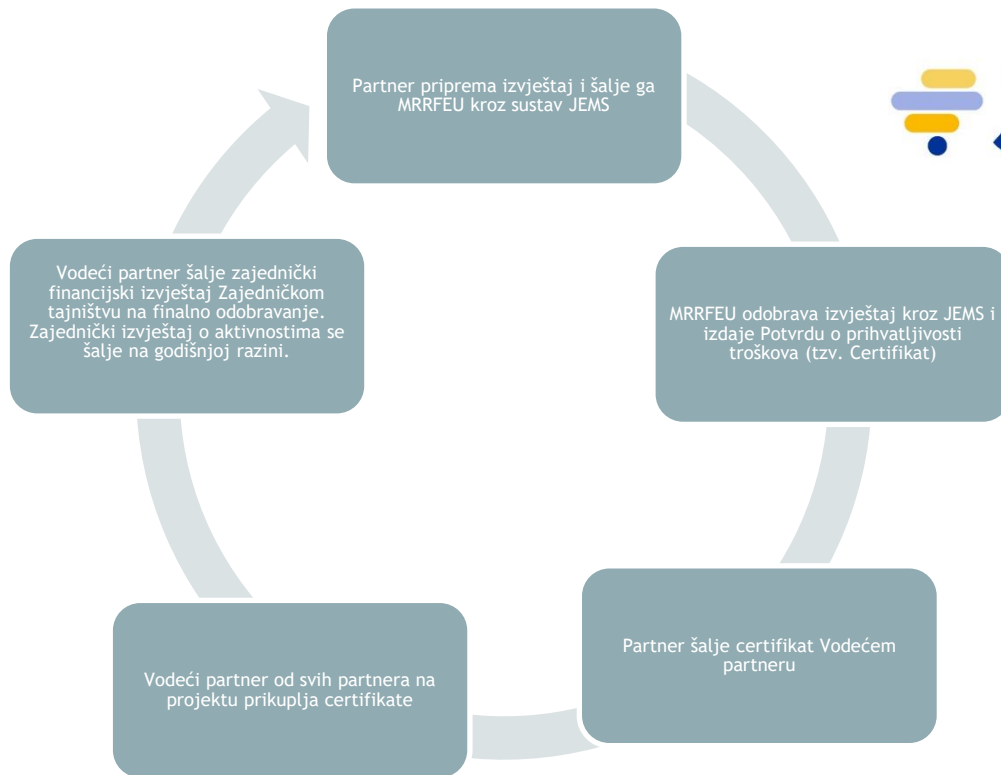
MRRFEU | Tijelo za kontrolu

# PROCES IZVJEŠTAVANJA I KONTROLE

- Nacionalno tijelo i Tijelo za kontrolu / MRRFEU
- Troškovi nacionalne kontrole su besplatni
- Izvještajna razdoblja traju 6 mjeseci osim zadnjeg koje može trajati kraće odnosno duže (npr. 4 mjeseca ili 12 mjeseci)



# SUSTAV PRVOSTUPANJSKE KONTROLE



# KATEGORIJE TROŠKOVA

1.	• Troškovi osoblja	Flat rate opcija
2.	• Administrativni i uredski troškovi	Flat rate - uvijek
3.	• Troškovi putovanja i smještaja	Flat rate - uvijek
4.	• Troškovi vanjskih stručnjaka i usluga	Flat rate opcija
5.	• Troškovi opreme	Flat rate opcija
6.	• Troškovi infrastrukture i radova	Flat rate opcija



# TROŠKOVI OSOBLJA



- Troškovi plaća zaposlenika (članova projektnog tima) organizacije partnera čiji je angažman povezan s provedbom projektnih aktivnosti i nužan za uspješnu provedbu projekta
- Status zaposlenika organizacije i njihov angažman na projektu dokazuje se dostavom dokumenta o zaposlenju (ugovor o radu na određeno / neodređeno vrijeme ili rješenje o rasporedu na radno mjesto)





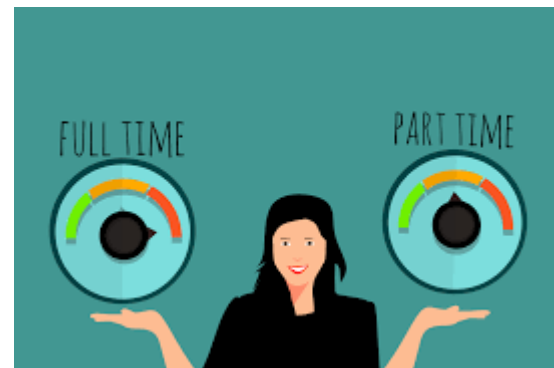
# TROŠKOVI OSOBLJA - IZRAČUN NA TEMELJU STVARNIH TROŠKOVA (REAL COSTS)



# TROŠKOVI OSOBLJA



- Puno radno vrijeme na projektu (M1)
  - ❑ Članovi projektnog tima koji 100% svog radnog vremena rade na projektu
  - ❑ Prihvatljiv je ukupan iznos troška plaće (bruto II iznos, troškovi prijevoza, ostali dodaci npr. bonusi, božićnica, dar za dijete, itd.)



# TROŠKOVI OSOBLJA



## ➤ Fiksni postotak rada na projektu (M2)

- ❑ Za zaposlenike koji su na projektu zaposleni na nepuno radno vrijeme s fiksnim postotkom rada
- ❑ Prihvatljiv iznos je umnožak ukupnog troška plaće i postotka rada na projektu (bruto II iznos, troškovi prijevoza, ostali dodaci npr. bonusi, božićnica, dar za dijete, itd.)





# TROŠKOVI OSOBLJA - PRIMJERI IZRAČUNA



## ➤ Puno radno vrijeme na projektu - 100%

- Ukupni mjesečni trošak plaće iznosi 12.500 HRK
- $12.500 \text{ HRK} * 100\% = 12.500 \text{ HRK}$

## ➤ Nepuno radno vrijeme na projektu - npr. 50%

- Ukupni mjesečni trošak plaće iznosi 12.500 HRK
- $12.500 \text{ HRK} * 50\% = 6.250 \text{ HRK}$



# TROŠKOVI OSOBLJA - IZRAČUN FIKSNE STOPE („FLAT RATE” OPCIJA)



# FIKSNA STOPA IZRAČUNA TROŠKOVA OSOBLJA



- 20 % od prihvatljivih izravnih troškova, osim troškova osoblja i uredskih i administrativnih troškova
- Potrebno navesti u Application Formu i ostaje nepromijenjeno tijekom provedbe projekta
- Jedini dokaz koji se dostavlja: ovjerena izjava poslodavca kojom potvrđuje angažman barem jednog djelatnika

# TROŠKOVI OSOBLJA - PRIMJERI IZRAČUNA



➤ U prvom izvještajnom razdoblju prijavljeno je:

- Troškovi vanjskih stručnjaka i usluga: 15.500,00 EUR
- Troškovi opreme: 1.500,00 EUR
- Ukupno: 17.000,00 EUR
  - > Troškovi osoblja koji se potražuju:
  - > 17.000,00 EUR \* 20% = **3.400,00 EUR**

# NOVO 2021.-2027.



- Flat rate 40 % od izravnih troškova osoblja umjesto prijave ostalih izravnih troškova (troškovi putovanja, troškovi vanjskih stručnjaka i usluga, troškovi opreme i troškovi infrastrukture)
- Nije potrebno dostavljati popratnu dokumentaciju



# PRIMJER IZRAČUNA



- U prvom izvještajnom razdoblju partner je prijavio 50.000,00 EUR troškova osoblja. Svi troškovi osoblja su prihvatljivi i odobreni.
  - Ukupni prihvatljivi iznos ostalih troškova (osim troškova osoblja) iznosi:
    - > 50.000,00 EUR \* 40% = **20.000,00 EUR**

# UREDSKI I ADMINISTRATIVNI TROŠKOVI



- Troškovi neophodni za provedbu projekta
- Flat rate = 15 % od prihvatljivih troškova osoblja
- Automatski obračun u sustavu
- Nije potrebna popratna dokumentacija



- ! Ukoliko prijavljeni izravni troškovi osoblja nisu u cijelosti prihvatljivi, iznos uredskih i administrativnih troškova proporcionalno se umanjuje kroz Jems sustav.



# TROŠKOVI PUTOVANJA I SMJEŠTAJA



- Flat rate u iznosu 11 % od direktnih prihvatljivih troškova osoblja
- Uključuju: troškove putovanja, troškove obroka, troškove smještaja, troškove vize i dnevnice





# TROŠKOVI PUTOVANJA I SMJEŠTAJA - PRIMJER



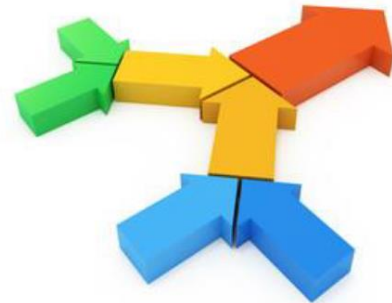
- U izvještajnom razdoblju odobreno je 10.000,00 EUR za troškove osoblja.
- Prihvatljiv iznos za troškove putovanja i smještaja iznosi:
  - $10.000,00 \text{ EUR} * 11\% = 1.100,00 \text{ EUR}$



# TROŠKOVI VANJSKIH STRUČNJAKA I USLUGA



- Prihvatljivi samo ukoliko partner nema odgovarajuće kapacitete i/ili kvalifikacije za obavljanje zadataka povezanih s projektnim upravljanjem

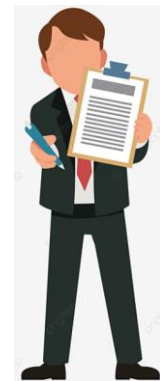


# TROŠKOVI VANJSKIH STRUČNJAKA I USLUGA



➤ Mogući oblici angažmana pružatelja usluga su:

- ugovor o djelu (Zakon o obveznim odnosima)
- autorski ugovor (Zakon o autorskom pravu i srodnim pravima)
- studentski ugovor (satnica se određuje prema tarifi studentskog servisa)
- ugovor o pružanju usluga (Zakon o obveznim odnosima)



# TROŠKOVI OPREME

- Odnose se na kupljenu, iznajmljenu ili zakupljenu (leasing) opremu koja je povezana s projektnim aktivnostima, nužna za uspješnu provedbu projekta te je navedena u Prijavnom obrascu.



# TROŠKOVI OPREME



Uključuju kupnju, najam i zakup (*leasing*):

uredske opreme

IT hardvera i softvera

namještaja i opreme

laboratorijske opreme

strojeva i instrumenata

alata ili uređaja

vozila

ostale posebne opreme potrebne za projekt



# TROŠKOVI INFRASTRUKTURE I RADOVA



- Gradnja novih te rekonstrukcija postojećih objekata neophodnih za potrebe projekta
- Trošak mora biti odobren u Prijavnom obrascu ili naknadno odobren od strane UT / ZT
- U skladu s pravilima javne nabave



# NEPRIHVATLJIVI TROŠKOVI



- Kamate na dugove
- Kupnja zemljišta
- Novčane kazne, novčane kazne i izdaci za pravne sporove i sudske sporove
- Troškovi darova
- Troškovi vezani uz fluktuaciju deviznog tečaja
- Podjela troškova između projektnih partnera (tj. dijeljenje zajedničkih troškova)



**Napomena:** PDV iako povrativ, prihvatljiv je trošak u svim projektima ukupne vrijednosti do 5.000.000,00 EUR

# INTERREG CE 14-20 VS INTERREG CE 21-27

	Interreg CE 14-20	Interreg CE 21-27
<b>General</b>		
ERDF Co-financing rate	80% (AT; DE; IT) 85% (CZ; HR; HU; PL; SI; SK)	80% for all beneficiaries
<b>Application</b>		
Preparation & Contracting Lump Sum	Max € 15.000 (Total)	€ 17.500 (Total) € 14.000 (ERDF)
Work Packages in Application Form (AF)	All WPs in AF (WP M, WP T, WP C, WPI)	No WP Management, WP Communication, WP Investment
Threshold for investment description in AF	€ 15.000 (BL5 & BL6) Specific WP for Investment	€ 25.000 (CC5 & CC6) No specific WP for Investment
Budget in AF	Per Partner/BL/WP/Period	Per Partner/Cost category/Period



# INTERREG CE 14-20 VS INTERREG CE 21-27

	Interreg CE 14-20	Interreg CE 21-27
<b>Eligibility</b>		
Value added tax (VAT)	Recoverable VAT not eligible	Recoverable VAT eligible if project budget is less than € 5 million
Gifts	Eligible if cost per gift does not exceed € 50. Max. € 500 for gifts at project level	Gifts are NOT eligible
Programme procurement rule	Programme threshold - € 5.000 (excl. VAT)  Private PPs had to follow procurement procedures similar to applicable EU/national rules	Threshold is now € 10.000 (excl. VAT)  For private PPs only market research required (unless stricter national rules apply)
PPs from outside CE area	PP budget - maximum 20% of project ERDF	No limitation (however only allowed in duly justified cases)

# INTERREG CE 14-20 VS INTERREG CE 21-27

	Interreg CE 14-20	Interreg CE 21-27
SCOs and Cost Categories		
Terminology	Budget Lines (BLs)	Cost categories (CCs)
Staff Costs	For staff working part-time in the project - 3 possible calculation options: fixed % of time per month; Flexible no. of hours per month (1.720 calculation method); hourly rate as per contract	For staff working part-time in the project - ONLY 1 option i.e. fixed % of time per month
Travel and accommodation costs	Real costs	Flat rate (country specific)
Equipment costs	Distinction between office equipment and thematic equipment	No distinction
Infrastructure and works	Not specifically foreseen as a budget line in the regulations therefore a programme-specific BL was set up	Foreseen as a separate cost category including a definition (coming from regulation) of what constitutes this category
Direct costs calculated as 40% of staff costs	N/A	New possibility



Sva pitanja oko izvještavanja i prihvatljivosti  
troškova, molimo poslati na adresu:

[interreg-ce@mrrfeu.hr](mailto:interreg-ce@mrrfeu.hr)